

Bancos de pruebas de alta y baja presión

Para calibración y verificación de emisiones de equipos de venteo



Equipos de control de emisiones y seguridad, para tanques de almacenamiento a baja presión



BANCOS DE PRUEBAS BAJA PRESIÓN 53B

La óptima operación de una válvula de venteo ventila de emergencia, Arrestador de flama y escotilla de medición, comienza desde el final del proceso de su fabricación: Con la prueba de calibración de funcionamiento, esta se efectúa en un Banco que simula la operación y garantiza su correcto desempeño a futuro.

Normalmente, después de cierto periodo de operación se requiere un mantenimiento preventivo a estos productos.

Cada día es más común que las empresas tengan un número considerable de equipo instalados, decidan llevar a cabo el mantenimiento preventivo en sus propias instalaciones; es por esta razón, que ofrecemos un versátil y confiable banco de pruebas totalmente equipado, para poder revisar la operación de los equipos de seguridad en tanques de almacenamiento.

Los bancos de pruebas brindan una forma de comprobación rigurosa, transparente y repetible del comportamiento de los equipos y elementos que lo componen.

El banco de pruebas PROTECTOTANK, cuenta con el diseño y condiciones especiales de fabricación que lo hacen versátil, para poder trabajar con un laboratorio fijo lo mismo que un laboratorio portátil, para realizar pruebas de campo





Calidad certificada para todos los bancos de pruebas

Los bancos de pruebas satisfacen los requerimientos, de confiabilidad y cumplimiento de aspectos de calidad en el proceso de fabricación, desde la recepción de materiales, durante el maquinado, en la inspección y pruebas, y previo al embarque, está sometido a una serie de pruebas de calidad que el sistema ISO 9001:2015 certificado (Underwrites Laboratories Inc.) asegura la máxima calidad y rastreabilidad (registro #10005946 QM08) la gestión de la calidad en toda la empresa; este certificado ampara en específico a las áreas de diseño y fabricación de estos equipos.

Pruebas disponibles

Apertura en presión y apertura en vacío por la norma NRF-172-PEMEX-2007 Incisos 8.4 y 8.6.1, se generan gráficas.

Valor máximo de flujo de fuga NRF-113-PEMEX-2007 Inciso 8.8.2 genera gráficas y se efectúa por signatarios acreditados.



CARACTERÍSTICAS

Los bancos de pruebas de baja presión son fabricados en acero al carbón que tiene la capacidad de soportar fácilmente la presión de operación. Su operación es neumática, la cual mediante una bomba que genera la presión requerida para probar el equipo.

Cuenta con una bomba de vacío eléctrica 117 VAC para la realización de la prueba de en valvulas y ventilas. Capacidad de prueba en ASA 150# FF: 1", 2", 3", 4", 6", 8", 10" y 12"; en API: 20" y 24" y NPTF: 1" y 2" esto se logra gracias al uso de accesorios con el que este va equipado.

Un acumulador de 40 lts que se utiliza para incrementar el volumen del aire que tiene como consecuencia un crecimiento muy considerable en el caudal, válvulas direccionales, regulador de flujo de aire, transmisor de presión de 0-20" H₂O. precisión de 0.025% y segundo transmisor de (0- 15 psi) 0.075%.

Estos transmisores envían información de los datos de presión a un lector que funciona como un convertidor (Dataloger) que dispone de memoria suficiente, para transmitir los datos generados, en forma grafica en un tiempo real a una computadora.

Con una computadora montable en panel Touch screen, que se coloca en el gabinete diseñado especialmente para esto, esta computadora recibe los datos generados en la prueba del banco, que envían los transmisores y los almacena.

La impresora montada también en el gabinete que va conectada a la computadora, con la que se imprimen las gráficas de la prueba.

El Gabinete para el banco de pruebas está compuesto por dos secciones, en la sección inferior está colocado el manifold de alimentación de aire del banco, con todas sus conexiones y los accesorios necesarios para el funcionamiento correcto, la otra sección, la superior del gabinete, es el compartimiento para la computadora, este gabinete cumple con la norma NEMA 4 la cual garantiza la protección del equipo que se guarda en el, este equipo se encarga de la alimentación, recolección, y almacenamiento de los datos generados.

El acoplamiento al banco es mediante dos mangueras de alta presión, caja metálica para resguardo de la bomba de vacío neumática.

Todos los equipos que conforman el banco de pruebas, son recubiertos con poliuretano de altos sólidos para ambiente marino.

BANCOS DE PRUEBAS ALTA PRESIÓN NEUMÁTICO 53NH

El banco de pruebas de alta presión neumático está diseñado con las especificaciones y dimensiones del cilindro (cuerpo) que cumplen con el volumen adecuado para la correcta realización y verificación, de operación de prueba de los equipos, requerida por la norma oficial mexicana NOM-093-SCFI-1994:

Las válvulas de relevo de presión (Seguridad, seguridad / alivio y alivio) operadas por resorte y piloto, fabricadas en acero y bronce.

Además de las condiciones especiales de fabricación que les proporcionan gran versatilidad y fácil manejo, porque puede usarse en diferentes condiciones de trabajo, ya que se adapta para ser instalado fijo dentro de un laboratorio de pruebas, y también portátil, que puede ser instalado en un laboratorio móvil ya que puede ser transportado de manera sencilla para llevarlo a campo, y efectuar las pruebas a los equipos en el ámbito de trabajo y condiciones atmosféricas a las que están sometidos, además de eficientar el proceso de prueba, debido al ahorro de tiempo en traslados.



CARACTERÍSTICAS 53NH

Los bancos de pruebas de alta presión versión neumático PROTECTOTANK, su diseño, fabricación e inspección se realizan conforme al código ASME Sección VIII división 1 (tanques y recipientes a presión) fabricado en acero al carbón que tiene la capacidad de soportar fácilmente una presión de 10,346.385 kPa (105.5 Kg/cm²)(1500 psi).

Su operación es hidroneumática, trabaja tanto con agua como con aire, para probar válvulas de relevo de presión, como son: (válvula de seguridad, válvula de alivio, válvula de seguridad-alivio) el ajuste de presión se alcanza por medio de una bomba hidroneumática que genera 1500 psi, incluida con el banco.

Cuenta con una brida (platina de asiento) diseñada con ranuras que le dan mayor versatilidad adicionada con clamps y adaptadores que pueden sujetar válvulas de diversos tamaños desde: 3/4" 150 lbs. hasta 12" 150 lbs, 3/4" 300 lbs. hasta 12" 300 lbs, 3/4 " 900 lbs hasta 8" 900 lbs, 3/4" 1500 lbs hasta 8" 900 lbs.

Pruebas disponibles

Tenemos Pruebas bajo la norma oficial mexicana NOM-093-SCFI-1994: las válvulas de relevo de presión Neumática 11.1, Apertura y diferencial de cierre 11.2, la Hermeticidad 11.3, Ajuste de presión con contrapresión 11.4, genera gráficas en las tres últimas y se efectúa por un signatario acreditado.

La instrumentación de medición recolectora de datos es de la más alta calidad, ya que nos arroja un grado de confianza con un error máximo de 0.01%, todos estos instrumentos cuentan con un certificado, generado una mayor certeza en los que tienen el respaldo del CENAM.

El banco de pruebas de alta calibración neumático está equipado con accesorios que lo hacen más completo, debido a la amplitud de operaciones que se pueden desarrollar mediante el uso de los mismos. El banco está integrado con los siguientes accesorios.

Manómetros electrónicos para uso comparativo de medición de gauge.

Bomba hidroneumática con la capacidad de generar hasta 1500 psi.

Válvulas direccionales.

Regulador de flujo de aire.

Transmisor de presión con un rango de operación hasta de 3422.257 Kpa (500 psi)(35.16 Kg/ cm²).

Estos transmisores envían información de los datos de presión a un lector que funciona como convertidor (Dataloger): Que dispone de memoria suficiente, para transmitir los datos generados, en forma gráfica en tiempo real a una computadora, la computadora se monta en panel Touch screen, la cual se coloca en el gabinete diseñado especialmente para esto, esta recibe los datos generados en la prueba del banco, que envían los transmisores y los almacena.



La impresora montada también en el gabinete que va conectada a la computadora, con la que se imprimen las gráficas de la prueba, cuenta con un Gabinete Nema 4 para el banco de pruebas que está compuesto por dos secciones, en la sección inferior esta colocado el manifold de alimentación de aire del banco, con todas sus conexiones y los accesorios necesarios para el funcionamiento correcto, la sección superior del gabinete, es el compartimiento para alojar a la computadora, este equipo dispone de la memoria suficiente para poder transmitir los datos generados en una gráfica en tiempo real a una computadora.

La computadora es montable en panel Touch screen, que se coloca en el gabinete diseñado especialmente para esto, esta computadora recibe los datos generados en la prueba del banco, que envía la alimentación, recolección, almacenamiento de los datos, el acoplamiento al banco es mediante dos mangueras de alta presión.

La caja de resguardo de la bomba hidroneumatica, y todos los equipos que conforman el banco de pruebas, son recubiertos con poliuretano de altos sólidos para ambiente marino .

Pruebas disponibles

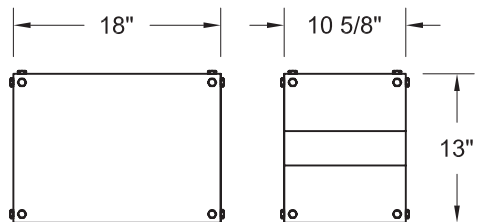
El propósito del banco de pruebas radica en la correcta calibración de los equipos que se prueban en este, ya que la importancia de la seguridad en una operación confiable del sistema que protege dando como resultado, la continuidad correcta de la productividad, la protección de las instalaciones, la seguridad de vidas humanas y la conservación del medio ambiente.

Estos equipos constituyen al último dispositivo de seguridad que actuará ante una situación grave de emergencia para evitar que una sobrepresión sea la causa de una catástrofe.

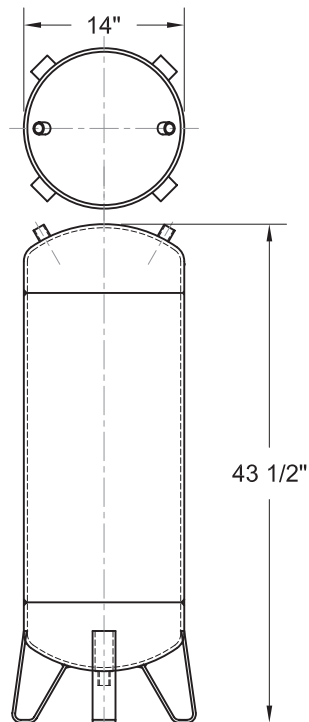
Debido a lo anterior las válvulas de relevo de presión son frecuentemente señaladas como los silenciosos centinelas de la industria.



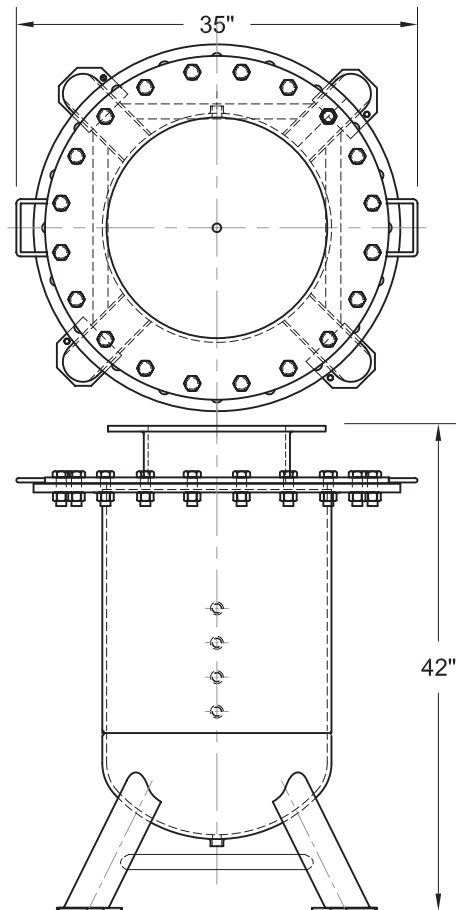
Dimensiones serie 53B



BOMBA DE VACÍO NEUMÁTICO

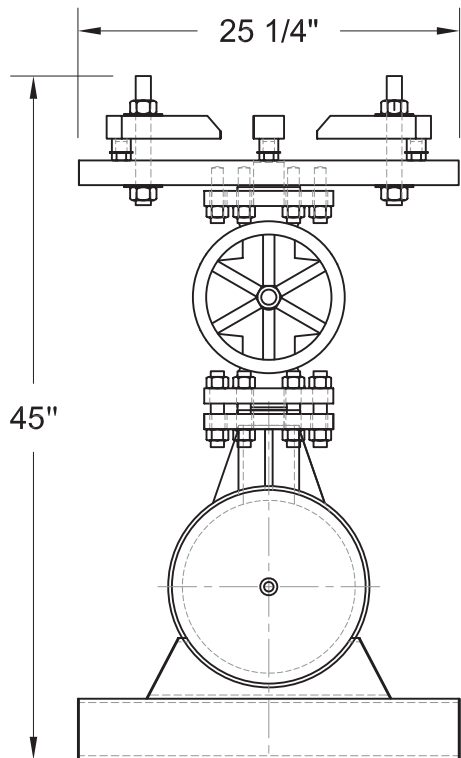


ACUMULADOR DE AIRE

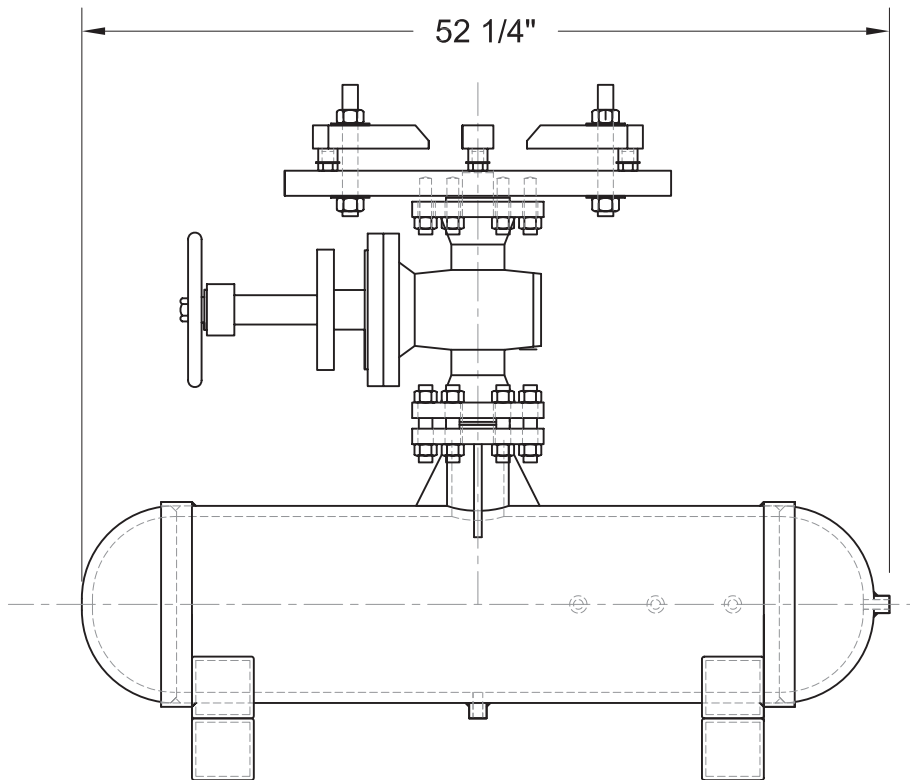


CILINDRO PRINCIPAL

Dimensiones serie 53NH



CILINDRO PRINCIPAL



1) Tipo de banco

53B	Banco de pruebas baja presión
53NH	Banco de pruebas neumático

2) Libraje disponible

150	150 libras
1000	1000 libras
1500	1500 libras

3) Material de fabricación

05	Acero al carbón
----	-----------------

4) Presentación

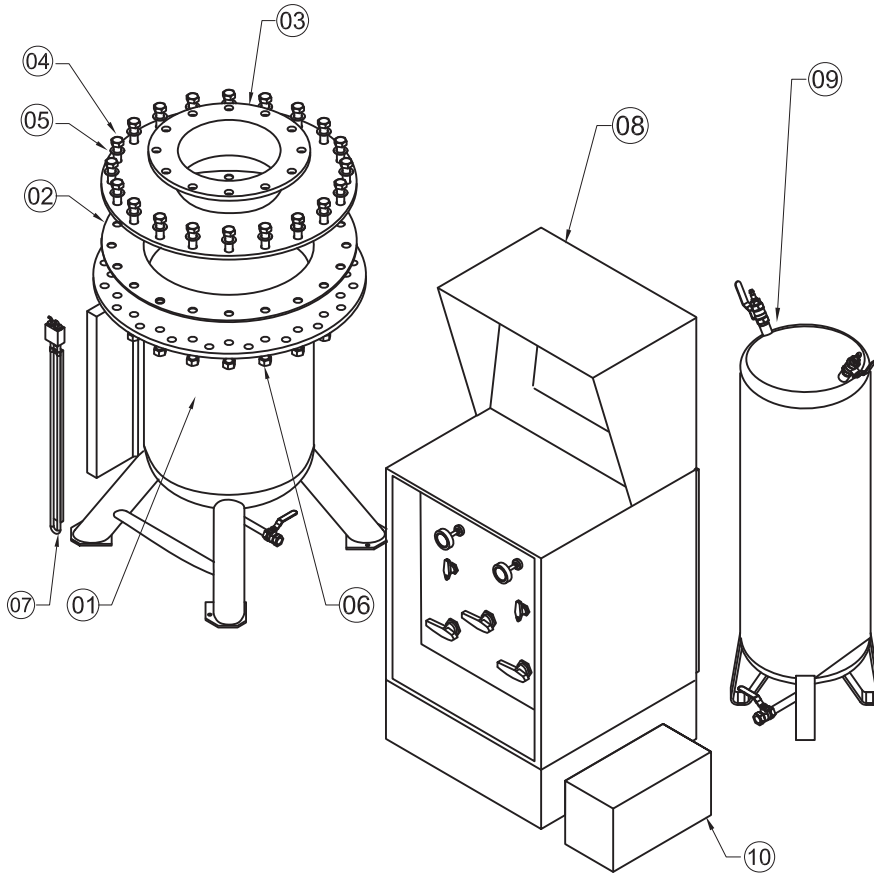
00	Estándar
----	----------

Selección de Modelo

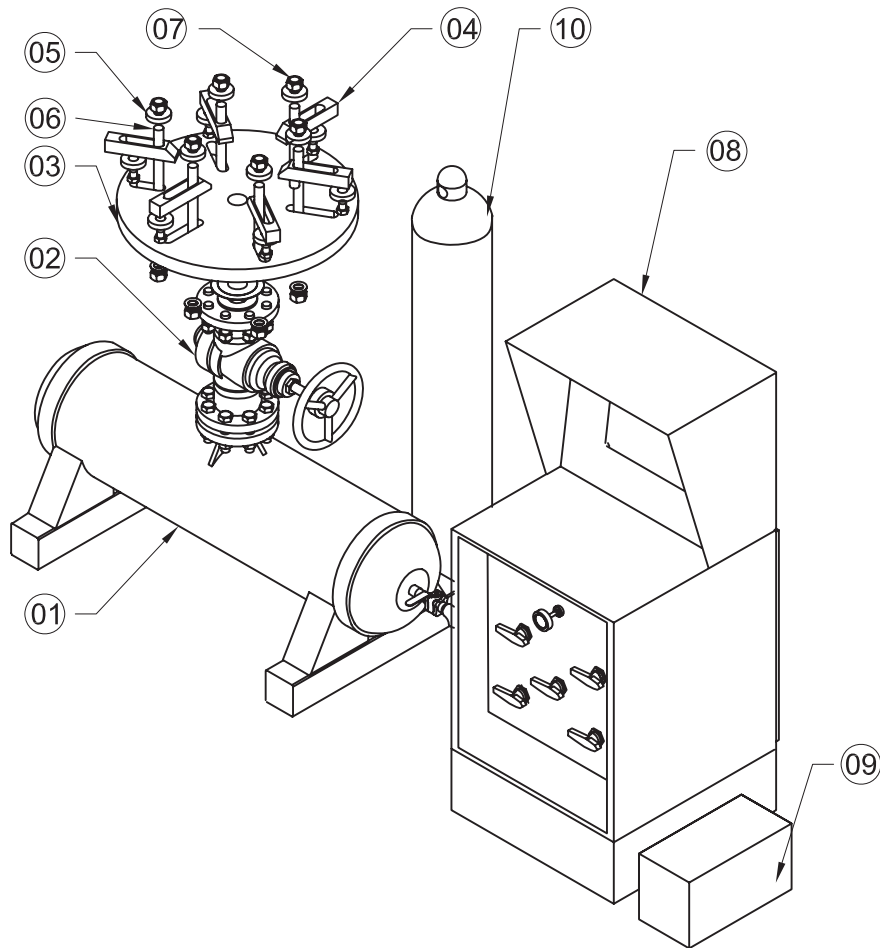
Ejemplo de Modelo:
53B-150-05-00

Refiere a un banco de pruebas de baja presión a 150 libras de acero al carbón, fabricación estándar.

Explosivo serie 53B



	Cantidad	Descripción
01	1 pieza	Banco de baja presión
02	1 pieza	Empaque de 24"
03	1 pieza	Reducción de 24" a-12
04	20 pzas	Tornillo hexagonal
05	40 pzas	Roldana plana
06	20 pzas	Tuerca hexagonal
07	1 pieza	Manómetro tipo "U"
08	1 pieza	Gabinete de baja presión
09	1 pieza	Acumulador de aire
10	1 pieza	Bomba generadora / vacío



Explosivo serie 53NH

	Cantidad	Descripción
01	1 pieza	Banco neumático
02	1 pieza	Válvula de 1500#
03	1 pieza	Adaptado para banco
04	1 pieza	Clamp para banco
05	12 piezas	Buje para clamp
06	6 piezas	Brilo de \varnothing 1" grado B-7
07	12 piezas	Tuerca hexagonal de \varnothing 1"
08	1 pieza	Gabinete de alta presión
09	1 pieza	Bomba generadora de vacío
10	1 pieza	Tanque de nitrógeno

Valor adicional de experiencia

CCAzteca / Protectotank mantienen una inquietante actitud de innovación, que por medio del área de ingeniería, aplica mejoras continuas a los productos, para obtener la preferencia de clientes a nivel mundial, con productos y tecnología 100% mexicana, que durante varios años ha mantenido un nivel del 60% de las válvulas fabricados para la exportación, así liderando drásticamente el mercado nacional privado y paraestatal.

Contamos 4400 m2 de plantas de producción, maquinaria computarizada, bancos de pruebas con instrumentos de medición trazables a los patrones nacionales del CENAM, Laboratorio de pruebas central y móvil acreditados ante la ema a.c., más de 200 integrantes convencidos a satisfacerlo, más de 15 unidades móviles de rehabilitación disponibles, más de 4 000 artículos fabricados anualmente y muchas prestaciones más que están a su disposición.



Certificaciones



Industria Limpia



SIGE



IQ Net



Laboratorio Central



Laboratorio Móvil



Lesser



Garantía del producto

CC Azteca/Protectotank garantizan que los productos manufacturados por él, son fabricados de acuerdo con las especificaciones publicadas y están libres de defectos de materiales y/o de mano de obra por un periodo de 12 meses. Así mismo se reparará o reemplazará cualquier producto que sea devuelto intacto a la fabrica, con cargos de transporte pre-pagados. Cuando el fabricante, después de inspeccionar, determina que esta defectuoso en cuanto a materiales y/o mano de obra, lo anterior constituirá el único recurso de garantía del fabricante.

A)

En equipos de comercialización: El fabricante original será exclusivamente responsable por el diseño, el desarrollo, el suministro, la producción y el rendimiento de sus productos incluidos en este documento y por la proteccion de su nombre o nombres comerciales. CCAzteca/ Protectotank No asumen responsabilidad por productos modificados o cambios de cualquier manera por su agente o cliente. Cualquier modificacion o cambios a productos vendidos de acuerdo con este documento, anulará la garantía del mismo.

B)



Prolongación Industria Textil No. 9-A,
Col. Parque Industrial Naucalpan, Naucalpan
Estado de Mexico 53489
Tel Matriz: 53 01 12 95
Tel Noreste: 899 925 78 51
Tel Sureste: 921 214 26 86

